

# MISE EN ŒUVRE

## 1/ Dégondage des ouvrants

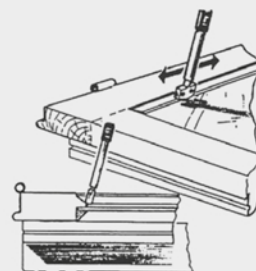


## 2/ Préparation de l'intervention

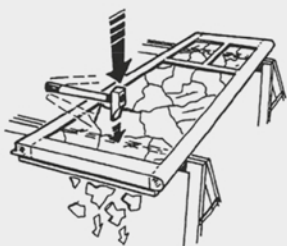
Étaler une bâche au sol, installer les ouvrants sur 2 tréteaux.



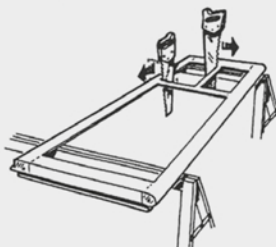
## 3/ Découpe du verre simple



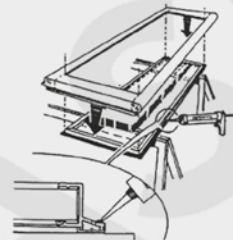
## 4/ Casse et dépose du verre simple



## 5/ Eventuelle suppression des petits bois existants



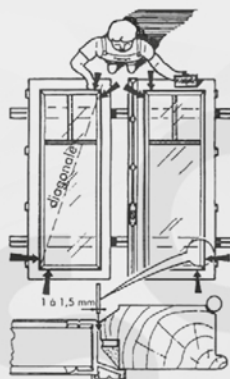
## 6/ Pose du vitrage isolant de rénovation



Pose d'un mastic d'étanchéité 1<sup>ère</sup> catégorie qualité extérieure (cf. schéma).

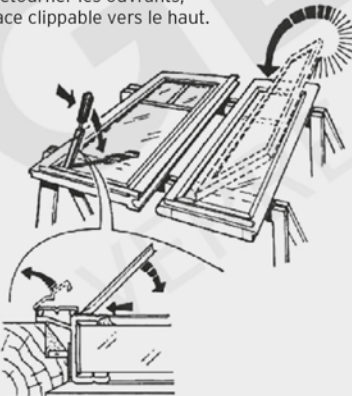
## 7/ Calage

La hauteur et la largeur du vitrage livré sont inférieures de 3 à 5 mm par rapport à la cote passage ou clair de jour : caler le volume en diagonale.

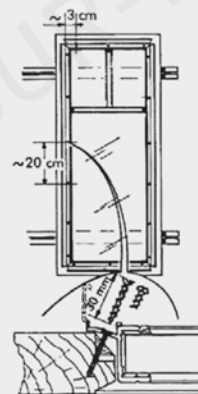


## 8/ Préparation de la fixation

Retourner les ouvrants, face clippable vers le haut.



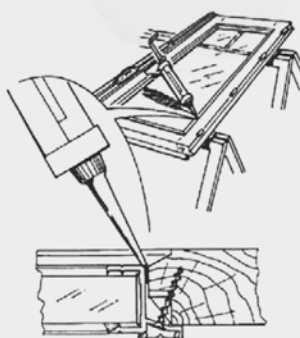
## 9/ Fixation



Vissage.

## 10/ Etanchéité & finition

Mastic intérieur de type acrylique pour une meilleure adhérence des peintures de décoration.



## 11/ Repose des vantaux

Poser un joint « confort » entre le cadre et l'ouvrant.



## 12/ Nettoyage



EN SAVOIR +

GARANTIE